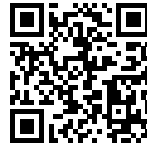


## Lavello S1000

Vasca a sinistra

Lavelli in acciaio inox

Codice: 1186 162



### CARATTERISTICHE

#### GANCI SCORREVOLI

Esclusivo sistema di installazione Foster che permette ai ganci di fissaggio di scorrere lungo tutto il perimetro del lavello. Permette una installazione agevole potendo posizionare i ganci nei punti più accessibili.

#### PILETTA 3,5" BASKET

Lo scarico è dotato di piletta grande 3,5", con il pratico tappo a cestello che impedisce il defluire nello scarico di parti solide.

#### PIÙ VALORE

Foster utilizza spessori di acciaio superiori a quelli mediamente usati dagli altri produttori. È così, grazie anche alla lunga esperienza, che sappiamo realizzare lavelli di qualità superiore e con una migliore resistenza all'invecchiamento.

### DETTAGLI

#### Bordo Installazione

Standard (Bordo 8 mm)

#### Finitura

Spazzolato Foster

#### Materiale

Acciaio inox AISI 304

#### Texture

Spazzolato

Base	45 cm
------	-------

Dimensioni	860 x 500 mm
------------	--------------

Dotazioni standard	Ganci di fissaggio, guarnizione, piletta, troppo-pieno e sifone, Imballo in scatola
--------------------	---

Fori Mixer	1 foro di serie
------------	-----------------

Foro incasso	840 x 480 mm
--------------	--------------

Gocciolatoio	Si
--------------	----

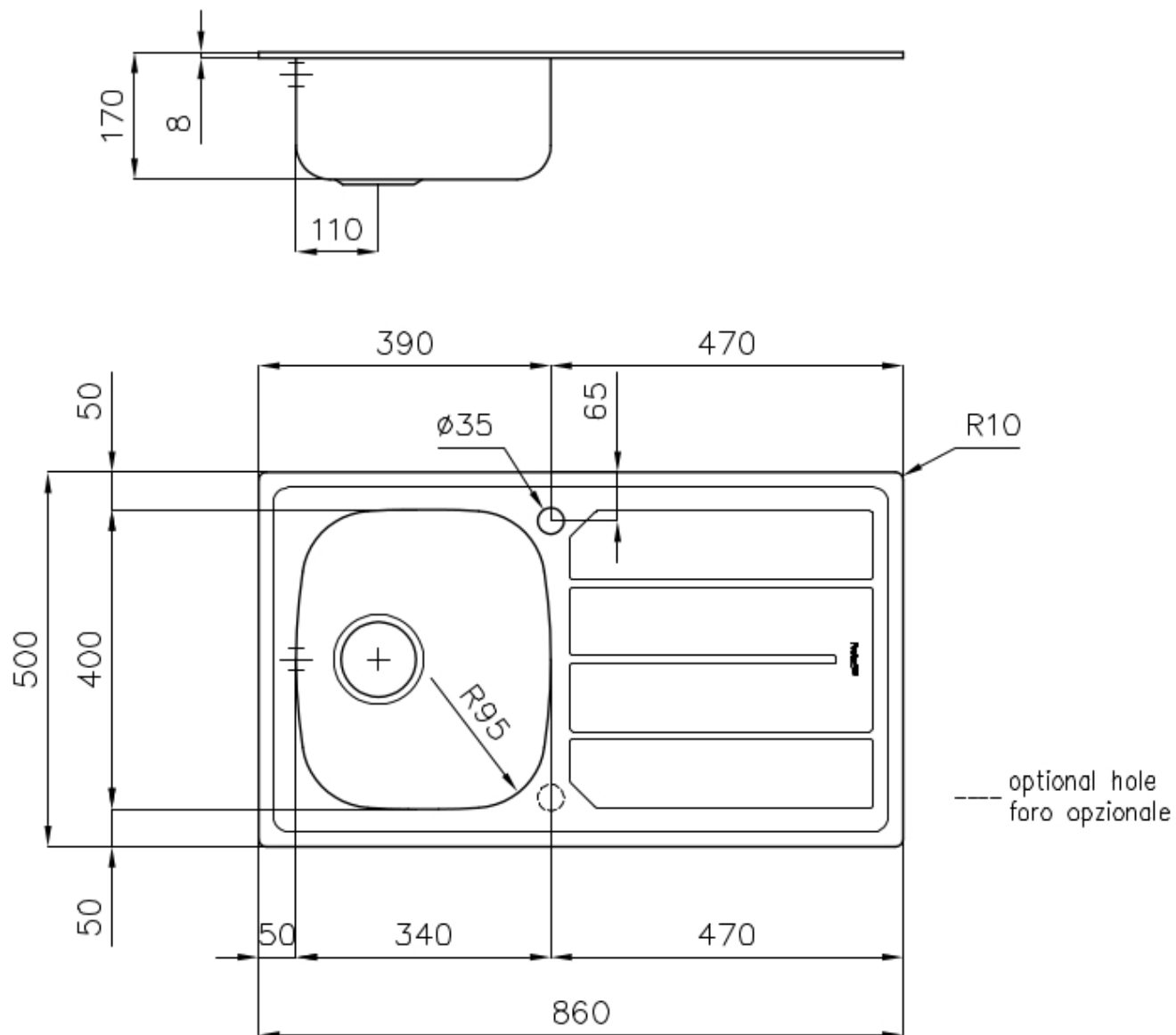
Larghezza	86 cm
-----------	-------

Misura vasca	340x400mm
--------------	-----------

Numero vasche	1 vasca
---------------	---------

Piletta	Piletta 3,5"
---------	--------------

## DATI TECNICI



## ACCESSORI OPZIONALI



**Tagliere in HDPE**  
8657 001

## ABBINAMENTI CONSIGLIATI



**Miscelatore Lorenzo**  
8466 000



**Miscelatore S1000 - RO**  
8443 002